



ACOMPañAMIENTO A LAS TRAYECTORIAS EDUCATIVAS



Objetivo

Garantizar una educación inclusiva, equitativa y de calidad y promover oportunidades de aprendizaje durante toda la vida para todos



ODS Conexos:

ODS 8 Trabajo Decente y Crecimiento Económico
ODS 17 Alianzas para Lograr los Objetivos



Tipo de Iniciativa

Acción
Proyecto
Programa



Localización:

- Provincias:
Buenos Aires,
Santa Fe,
Mendoza,
Neuquén, Salta

METAS QUE ABORDA LA INICIATIVA

Meta 4.3. De aquí a 2030, asegurar el acceso igualitario de todos los hombres y las mujeres a una formación técnica, profesional y superior de calidad, incluida la enseñanza universitaria

Meta 4.4 De aquí a 2030, aumentar considerablemente el número de jóvenes y adultos que tienen las competencias necesarias, en particular técnicas y profesionales, para acceder al empleo, el trabajo decente y el emprendimiento

Meta 4.7. De aquí a 2030, asegurar que todos los alumnos adquieran los conocimientos teóricos y prácticos necesarios para promover el desarrollo sostenible, entre otras cosas mediante la educación para el desarrollo sostenible y los estilos de vida sostenibles, los derechos humanos, la igualdad de género, la promoción de una cultura de paz y no violencia, la ciudadanía mundial y la valoración de la diversidad cultural y la contribución de la cultura al desarrollo sostenible



DESCRIPCIÓN DE LA INICIATIVA



En Pampa Energía creemos profundamente en el valor de la educación. Es una herramienta clave para el desarrollo, la inclusión de las personas, la construcción de una ciudadanía activa y responsable. En un país donde la educación de nuestras niñas, niñas y jóvenes revela distintos indicadores cada vez más críticos, hemos orientado muchos de nuestros esfuerzos en esa dirección. Desde 2016 venimos desarrollando distintas iniciativas educativas. De ellas, la principal es el programa de Acompañamiento a las Trayectorias Educativas, uno de los más ambiciosos de su tipo por la cantidad de personas que incluye, el número de localidades que abarca y la cantidad y naturaleza de asociaciones que promueve. El programa, gestionado a través de nuestra Fundación Pampa Energía, acompaña integralmente las trayectorias educativas de jóvenes en situación de vulnerabilidad social de las comunidades en las que operamos. Se ocupa, a través

de distintas estrategias y en alianza con distintos actores, de ayudarlos a terminar su educación secundaria técnica e insertarse en el mundo laboral y en vida universitaria y terciaria en orientaciones y carreras afines a nuestros negocios, principalmente ingeniería. Concretamente, trabaja con jóvenes que pertenecen a un grupo familiar con un ingreso mensual por integrante menor al salario mínimo vital y móvil. Deben estar cursando en una escuela secundaria técnica (últimos 3 años) o una universidad pública en las localidades de las 5 provincias donde operamos, y deben también demostrar entusiasmo y compromiso con todas las instancias del programa.

A lo largo de sus cinco años de existencia, el programa ha demostrado ser efectivo para alcanzar su propósito principal: evitar que los jóvenes en situación de vulnerabilidad de las comunidades cercanas a los activos de Pampa Energía

abandonen su educación. Pero además se ha revelado eficaz para que los participantes del programa continúen su educación superior o se inserten en la vida del trabajo. Creemos que los logros del programa no pueden pensarse escindidos del entorno en que transcurren. Por eso, acercamos propuestas que contribuyan a la formación docente y la gestión educativa a través de la "Red de Escuelas Fundación Pampa Energía". El objetivo de la Red es dejar capacidad instalada y contribuir a la formación y acompañamiento de los equipos directivos, a través de espacios de capacitación y asistencia técnica para la mejora la mejora institucional.

Barreras encontradas para el desarrollo de las acciones

SOCIO CULTURAL

TECNOLÓGICA

ECONÓMICA

En sus inicios, el programa se lanzó en una gran cantidad de localidades e instituciones educativas. Luego de tres años de implementación del programa, vimos que esta dispersión generaba que no pudiéramos trabajar con mayor profundidad con los estudiantes y el equipo directivo. Desde 2020, focalizamos el alcance y comenzamos a becar a estudiantes durante los últimos tres años. Gracias al trabajo con el equipo directivo, aspiramos a dejar una mayor capacidad instalada en las escuelas que acompañamos.

La falta de acceso a la tecnología y a la educación financiera representa una barrera en algunos casos a la hora de implementar el pago de la beca.

Contribución de la iniciativa al ODS correspondiente

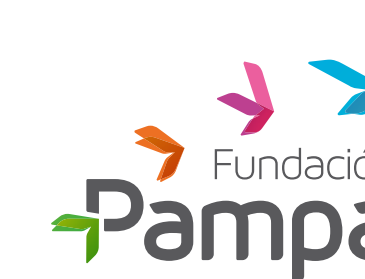
USO DE INDICADORES DE GESTIÓN Y RESULTADO

Reconocemos que las trayectorias educativas de los estudiantes no son homogéneas geográficamente, explicado por factores sociales y económicos que condicionan el desempeño de las mismas. El 76% de las familias que acompañamos están en situación de pobreza; el 70% vive en hogares donde los adultos responsables no alcanzaron los estudios superiores.

En este contexto, destacamos los siguientes indicadores de resultado:

- Inversión total en el programa: + ARS 600 millones de pesos invertidos entre 2020 y 2023 (+50% del total de la inversión social)
- Entre 2016 y 2022 otorgamos y renovamos 8.518 becas secundarias y universitarias, alcanzando a 3.785 estudiantes.
- Talleres 2019 a 2021: +1460 talleres y 3077 horas de formación en herramientas fundamentales para la inserción laboral y el logro de los objetivos académicos: habilidades blandas, empleabilidad, orientación vocacional, finanzas personales, comunicación y técnicas de estudio.
- Voluntarios de Pampa Energía involucrados: +100
- 27 participan de la Red de Escuelas (2022)

Contribución de la iniciativa al ODS correspondiente



- Equipos directivos y docentes participando de la Red de Escuelas: 170
- Universidades y terciarios alcanzados: + 50
- 22 localidades alcanzadas en 5 provincias: Buenos Aires, Neuquén, Mendoza, Salta y Santa Fe.
- Alianzas estratégicas: Fundación Pescar, Asociación Conciencia, Fundación Reciduca, Universidad de Flores, Fundación GPS, Fundación Ser y Hacer, consultoras especialistas.

En cuanto a los indicadores de impacto podemos destacar que, tras cinco años de existencia, el programa ha arrojado:

- Egreso desde 2016: 1828 secundarios y 133 universitarios.

- Una tasa de retención histórica del 83% y una tasa de egreso del 84% en nivel secundario.
- 142.543 horas de prácticas profesionalizantes realizadas entre 2017 y 2022 por 1680 estudiantes secundarios en su último año escolar. El + 60% fueron becarios.
- En el nivel universitario, la tasa de retención histórica es del 55%.
- 47% opinó que el acompañamiento motiva a mejorar el rendimiento académico; 26% manifestó que los ayuda en lo económico; 27% afirma que la beca da soporte en cuestiones personales
- 82% considera que pudo cumplir con los objetivos anuales propuestos

- 15,5% El programa aumenta las probabilidades de continuar los estudios superiores
- 92% considera que el programa tiene un impacto positivo en su desarrollo a futuro

“ Creemos que la educación es clave para el desarrollo y la inclusión social y laboral de las personas. Por ello, buscamos proveer la igualdad de oportunidades de niños, niñas y jóvenes que se encuentran en situación de vulnerabilidad.

Alianzas Estratégicas

- *Organizaciones de la Sociedad Civil*
- *Sector Público*

Las alianzas estratégicas para implementar el programa son con: Fundación Pescar, Asociación Conciencia, Fundación Reciduca, Universidad de Flores, Fundación GPS, Fundación Ser y Hacer,

consultoras especialistas.

Del sector público articulamos con Ministerios de Educación provinciales y la Dirección General de Escuelas de Buenos Aires, Neuquén, Mendoza, Salta y Santa Fe

Cadena de Valor

Nuestros socios estratégicos son los encargados de implementar el programa en las localidades en donde operamos.

Nuestros colaboradores se involucran en diferentes etapas del programa a través del voluntariado corporativo.

Las empresas del grupo participan en instancias de capacitación y búsquedas laborales para nuestra red de egresados.

Anexo



Fundación Pampa
energía

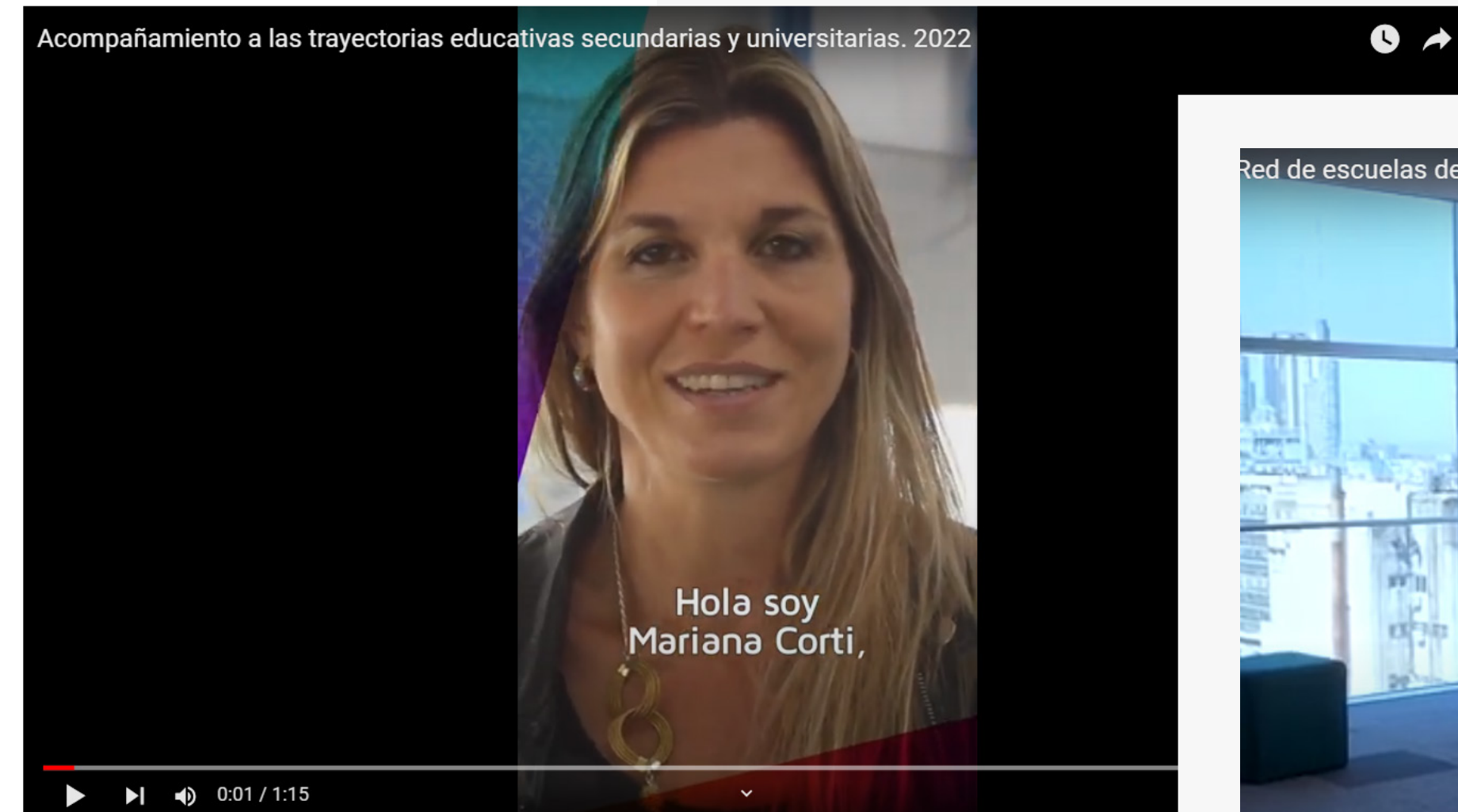
Nuestros programas Alianzas Reportes de Sustentabilidad 360°

Con un fuerte compromiso con la sociedad, desde el año 2008 desarrollamos programas que contribuyen a mejorar la calidad de vida de las personas, fortaleciendo las capacidades de las instituciones en las comunidades en donde estamos presentes.

VER MÁS

Fundación
(website)

Anexo



Acompañamiento a las trayectorias educativas secundarias y universitarias. 2022

(video)



Red de escuelas de la Fundación Pampa. Experiencia 2022 junto a Eutopía.

(video)

Anexo



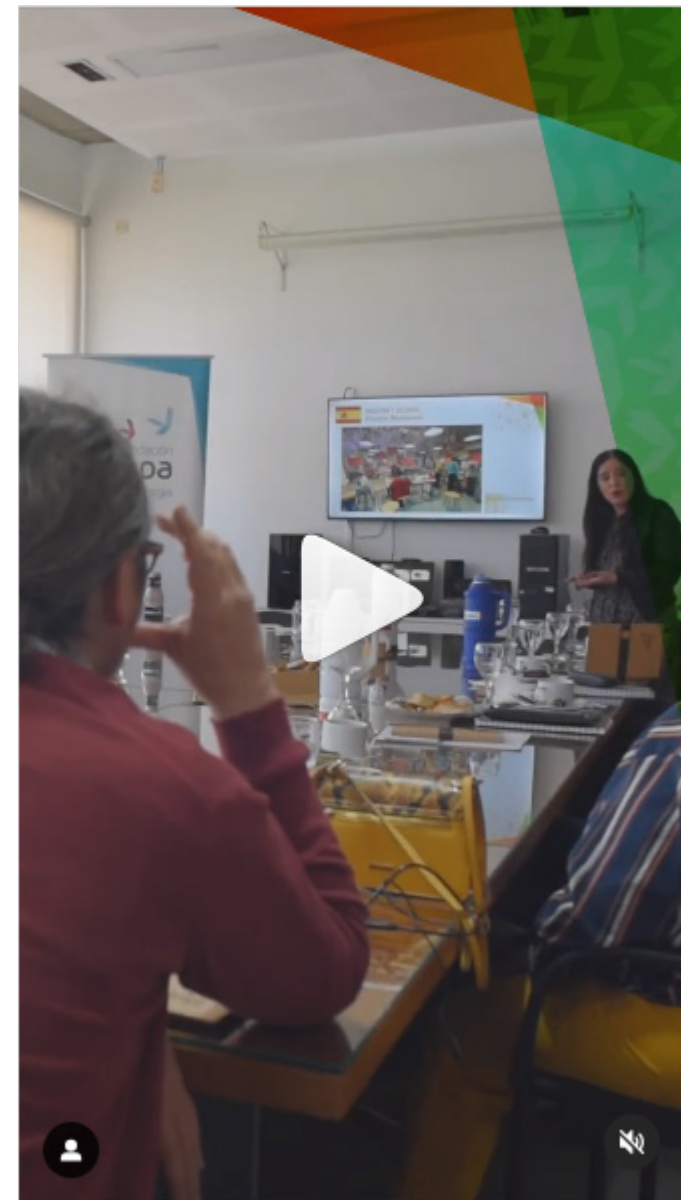
Red de Escuelas de la Fundación Pampa. Testimonio vicedirector EPET n°1 de Neuquén. 2022
(video)



Testimonios 2022
(video IG)



Anexo



Testimonios 2022
(video IG)





Esta iniciativa se presentó en el marco del programa
"Conectando Empresas con ODS" desarrollado por
CEADS en alianza con EY Argentina.

COPYRIGHT 2023